

La Densidad Mamaria y el Informe de su mamograma

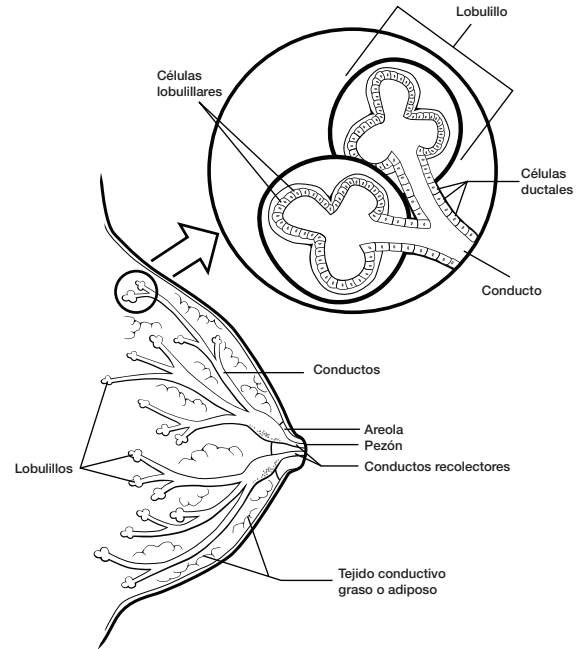
Los mamogramas periódicos son la mejor manera de encontrar el cáncer de seno temprano. Pero si el informe de su mamograma dice que tiene tejido mamario denso, es posible que se pregunte qué significa eso.

¿Qué es el tejido mamario denso?

La densidad mamaria es una medida de la cantidad de tejido fibroso y glandular que hay en el seno, en comparación con el tejido graso. No está relacionada con el tamaño o la firmeza de los senos.

- El tejido glandular está formado por lobulillos y conductos. Los lobulillos producen leche. Los conductos transportan la leche desde los lobulillos hacia el pezón.
- El tejido fibroso y la grasa le dan a los senos su tamaño y forma y sostienen las otras estructuras.

El tejido fibroso y glandular es más difícil de ver mediante un mamograma, por lo que su tejido mamario puede llamarse “denso” si tiene muchos de estos tejidos (y no tanta grasa). Tener tejido mamario denso es común. Algunas mujeres tienen senos más densos que otras.



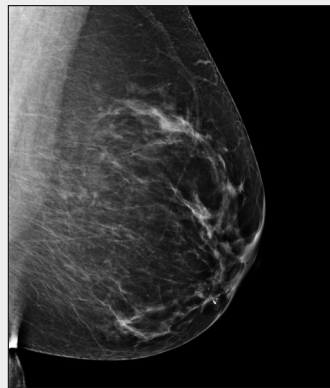
¿Cómo sé si tengo senos densos?

Existen cuatro tipos de densidad mamaria. Van desde casi todo tejido graso (adiposo) hasta tejido extremadamente denso con muy poca grasa. El radiólogo decide cuál de los 4 tipos describe mejor qué tan densos son sus senos. Las personas cuya densidad mamaria se encuentra en las categorías C o D tienen senos densos. Aproximadamente la mitad de las mujeres en los EE. UU. que se hacen mamogramas tienen senos densos.

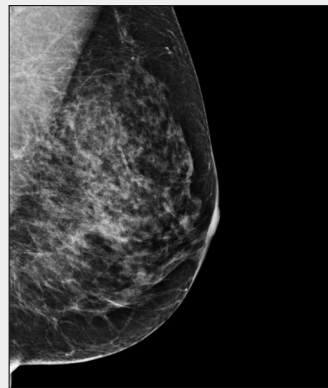
Tipos de densidad mamaria



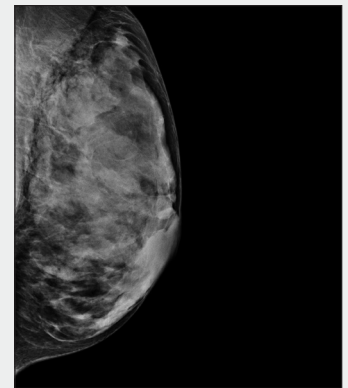
Categoría A: Los senos son casi todo tejido graso (adiposo).



Categoría B: Hay áreas dispersas de tejido glandular y fibroso denso (que se ven como áreas blancas en el mamograma).



Categoría C: La mayor parte del seno está formado por tejido glandular y fibroso denso. Esto puede dificultar la visualización de tumores pequeños en o alrededor del tejido denso, que también aparecen como áreas blancas.



Categoría D: Los senos son extremadamente densos, lo que dificulta ver masas u otros hallazgos que pueden aparecer como áreas blancas en el mamograma.

Los informes de mamogramas que se envían a las mujeres a menudo mencionan la densidad mamaria. Su proveedor de atención médica también puede decirle si su mamograma muestra que tiene senos densos.

En muchos estados, a las mujeres cuyos mamogramas muestran senos densos se les debe informar que tienen senos densos en el informe del mamograma que reciben. A partir de mediados de 2024, a todas las mujeres se les debe decir si tienen o no senos densos y lo que esto significa para ellas.

¿Por qué es importante la densidad mamaria?

Las mujeres que tienen senos densos tienen un mayor riesgo de padecer cáncer de seno que las mujeres con senos menos densos. No está claro por qué los senos densos están relacionados con el riesgo de cáncer de seno. Es posible que los senos densos tengan más células que pueden convertirse en cáncer.

El tejido mamario denso dificulta que los radiólogos vean el cáncer en los mamogramas. El tejido mamario denso se ve blanco en un mamograma. Las masas mamarias y los cánceres también pueden verse blancos, por lo que el tejido denso puede dificultar verlos. Dado que el tejido graso (adiposo) se ve casi negro en los mamogramas, es más fácil ver un tumor que se ve blanco cuando la mayor parte del seno es grasa.

Si tengo senos densos, ¿aún necesito un mamograma?

Sí. La mayoría de los cánceres de seno se pueden ver en un mamograma, incluso en las mujeres que tienen senos densos. Por lo tanto, hacerse mamogramas periódicos ayuda a detectar el cáncer temprano cuando es más fácil de tratar.

Incluso si su mamograma es normal, sepa cómo se ven y se sienten normalmente sus senos, e informe cualquier cambio a un proveedor de atención médica de inmediato.

¿Debo realizarme otras pruebas de detección si tengo tejido mamario denso?

Los expertos no se ponen de acuerdo sobre si se deben realizar otras pruebas junto con los mamogramas en las mujeres con senos densos.

Los mamogramas digitales o 3D (tridimensionales) pueden encontrar algunos tipos de cáncer que no se ven en los mamogramas regulares (2D). Algunos estudios sugieren que la mamografía 3D (tridimensional) podría ser útil en las mujeres con senos densos. Se puede usar como una prueba de detección junto con, o en lugar de, una mamografía estándar. Sin embargo, este estudio aún no está disponible en todos los centros de imágenes.

Los estudios han demostrado que la ecografía de los senos y tal vez las imágenes por resonancia magnética (MRI, por sus siglas en inglés) podrían ayudar a encontrar algunos tipos de cáncer de seno que no se pueden ver en los mamogramas. No obstante, la MRI y la ecografía también pueden mostrar cambios que no son cáncer. Esto puede conducir a más pruebas y biopsias que podrían no ser necesarias. Es posible que el seguro no cubra el costo de la ecografía o de la MRI.

Hable con su proveedor de atención médica acerca de si debe considerar alguna de estas pruebas.

¿Qué debo hacer si tengo tejido mamario denso?

Si tiene senos densos, hable con su proveedor de atención médica sobre lo que esto significa para usted. Asegúrese de que su médico o enfermero sepa si hay algo en sus antecedentes médicos que pueda aumentar su riesgo de padecer cáncer de seno.

Las personas que corren un mayor riesgo de cáncer de seno, como aquellas con mutaciones genéticas hereditarias, antecedentes familiares importantes de cáncer de seno u otros factores, tal vez necesiten hacerse pruebas de detección con más frecuencia o realizarse pruebas diferentes.

Para obtener información y respuestas sobre el cáncer, llame a la Sociedad Americana Contra El Cáncer al **1-800-227-2345** o visítenos en línea en cancer.org/es.
Estamos aquí cuando usted nos necesite.

